

CLARA III: ROZVOJ SPOLEČNÉ PARTNERSKÉ SPOLUPRÁCE VEŘEJNÉ SPRÁVY V ČESKO-SASKÉM REGIONU

WS Moderní veřejná správa

Představení projektu DTM DMVS Karlovarského kraje

Datum: **26. 9. 2017**
Místo konání: **Plauen**

Program jednání:

Představení projektu DTM DMVS Karlovarského kraje (DTM DMVS KK) (25´)

Proč vzniká DTM DMVS KK

Subjekty zapojené do projektu.

Synergie mezi veřejnou správou a správci technické infrastruktury.

Aplikace a služby pro partnery projektu (obce, správce sítí ...).

Smluvní vztah mezi obcí a Karlovarským krajem o provozu a aktualizaci DTM DMVS KK

Práva a povinnosti obcí na základě smluvního vztahu.

Rozvoj DTM v roce 2018 a dále (letecké snímkování celého Karlovarského kraje, OMPS)

V jakých krajích se DTM využívá, plánuje?

Projekt DMVS (Digitální mapa veřejné správy)

Vzniká jako společný záměr MV, MMR, MZe, ČÚZK, Asociace Krajů ČR, Svazu měst a obcí ČR.

Je jedna ze součástí výzvy IOP č.8 „Rozvoj služeb eGovernmentu v krajích“.

Skládá se ze tří částí:

- ÚKM (účelová katastrální mapa)
- **DTM** (digitální technická mapa)
- Nástroje pro tvorbu a údržbu územně analytických podkladů, Geoportál DMVS

Proč vzniká DTM DMVS pro Karlovarský kraj?

- V současné době neexistuje souvislá podkladová mapa odpovídající skutečnému stavu na celém území Karlovarského kraje
- Propojení s registry – územní prvky RÚIAN budou zobrazovány nad DTM
- Jednotné mapové dílo pro projektanty, geodety, veřejnou správu, IZS, HZS, stavebníky
- Nejednotná symbolika v DTM měst a obcí
- Geodeticky zaměřená data nikdo nesbírá, zůstávají na papíře v šuplíku

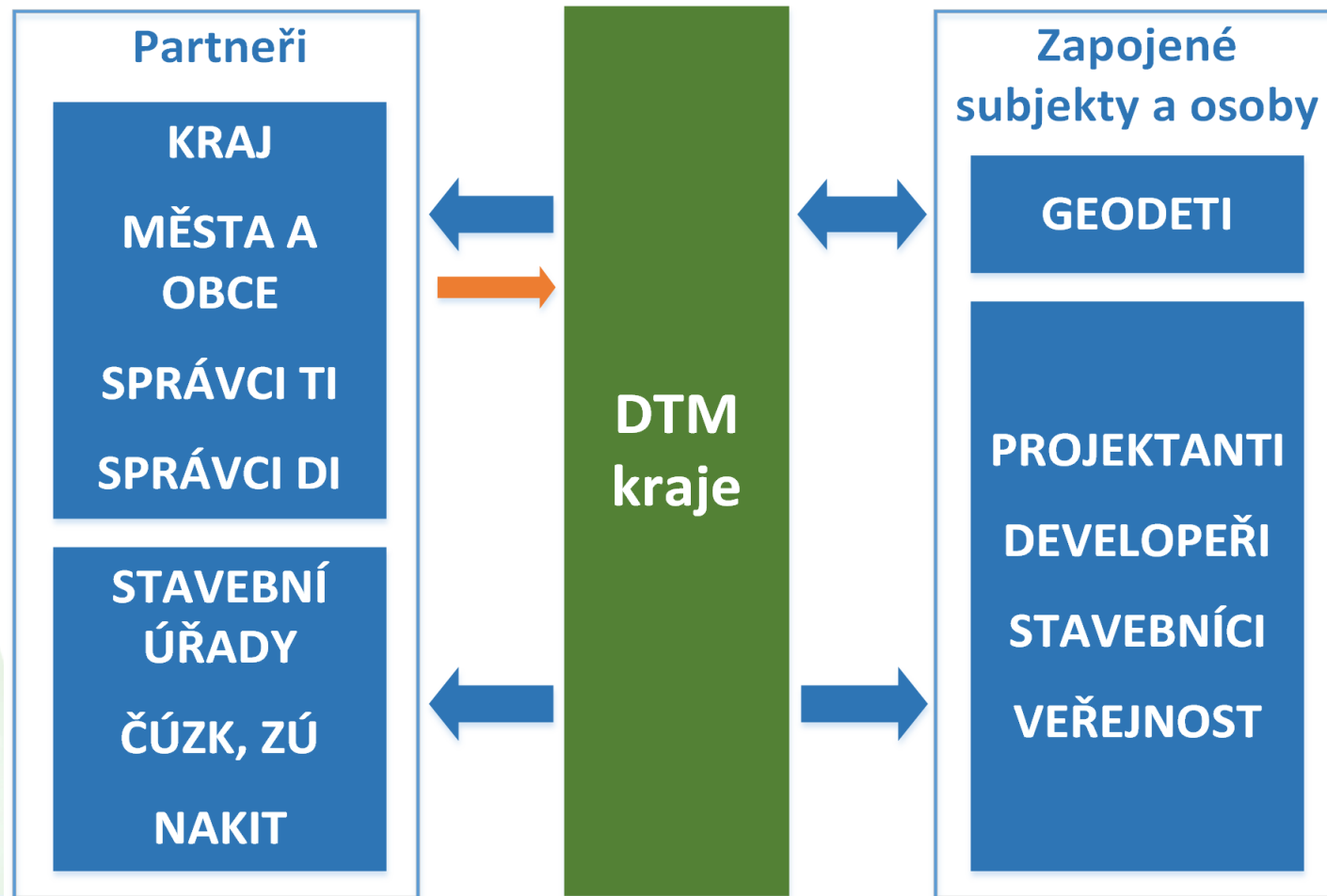
Co městům, obcím nabízí Karlovarský kraj?

- Partnerský vztah o spolupráci mezi Karlovarským krajem a obcí – smlouva o spolupráci
- Zapracování zakázek geodetických zaměření skutečného provedení stavby do DTM – polohopis a výškopis
- Přístup do Geoportálu DMVS pro Karlovarský kraj , průběhy inženýrských sítí správců TI, ÚMPS, ortofotomapy, podkladové mapy, mapové služby jiných serverů (MŽP, ČÚZK, VUV)
- Výstup dat z ÚMPS ve vektorové podobě za správní území obce, možnost vkládání dat do vlastních GIS
- Komponentu KN, vyhledávání parcel, propojení na RÚIAN, ČÚZK
- K dispozici videopasport komunikací 2. a 3. tříd, dopravní značení, proměnné parametry
- Aplikaci povodňové prohlídky k zaznamenávání překážek na tocích v obci
- Objednávka dat (balíček ZABAGED) přes Geoportál

Co znamená přistoupení pro obec?

- Podepíše s Karlovarským krajem smlouvu o partnerství – schválí v zastupitelstvu obce, KK
- Na svém správním území obce vydá obecně závaznou vyhlášku o vedení TMO (vzorovou vyhlášku zašle KK)
- Zveřejní tuto vyhlášku na svém webu, obecním úřadě
- Každý stavebník v obci dodá na stavební úřad obce prostřednictvím geodeta akceptační protokol, že byla stavba zapracována do DTM
- Po zapracování zaměření skutečného provedení stavby vydává stavební úřad obce kolaudační rozhodnutí
- Dostává přístup v roli partnera na Geoportál DTM DMVS, kde vidí i průběhy IS
- Pověřuje Karlovarský kraj výkonným správcem technické mapy.

Organizační model DTM



Digitální technická mapa DTM

Je mapou velkého měřítka vedená počítačovými prostředky s obsahem povrchové situace (ÚMPS) a inženýrských sítí, měř. 1:500.

Digitální technická mapa obsahuje polohopisnou složku v souřadnicovém systému S-JTSK, výškopisnou složku v systému Bpv, odpovídá 3. tř. přesnosti dle ČSN 013410. Potvrzují geodeti s oprávněním c).

V souvislosti s tvorbou digitální technické mapy vznikla spolupráce se správci sítí (innogy, ČEZ, CETIN, další) a dále s ORP, obcemi, které již spravují digitální technickou mapu.

Proběhlo podrobné měření pasportu vybraných komunikací 2. a 3. tř. v majetku Karlovarského kraje a tato zaměřená data slouží k analýzám a přesným výpočtům Krajské správy a údržby silnic.

Jsou zajišťovány topologické kontroly v průběhu aktualizace dat.

Cesta: Geoportál DMVS

Geoportál DMVS

Mapa

Veřejné mapové kompozice

Mapové služby

Datové sady

Vyhledávání

Objednávka dat

Videopasport

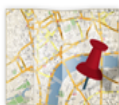
Administrace

Můj účet

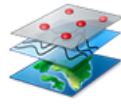


Mobilní verze

Geoportál DMVS Karlovarského kraje



Mapa



Veřejné mapové
kompozice



Mapové služby



Datové sady



Vyhledávání



Objednávka dat

Nejpoužívanější



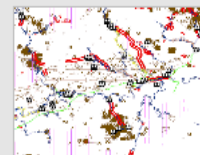
Účelová katastrální
mapa



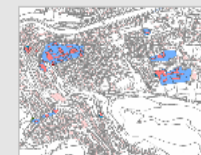
Digitální technická
mapa



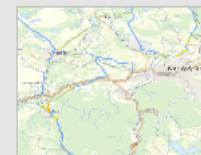
Modul Zakázka



ÚAP – problémy



Majetek

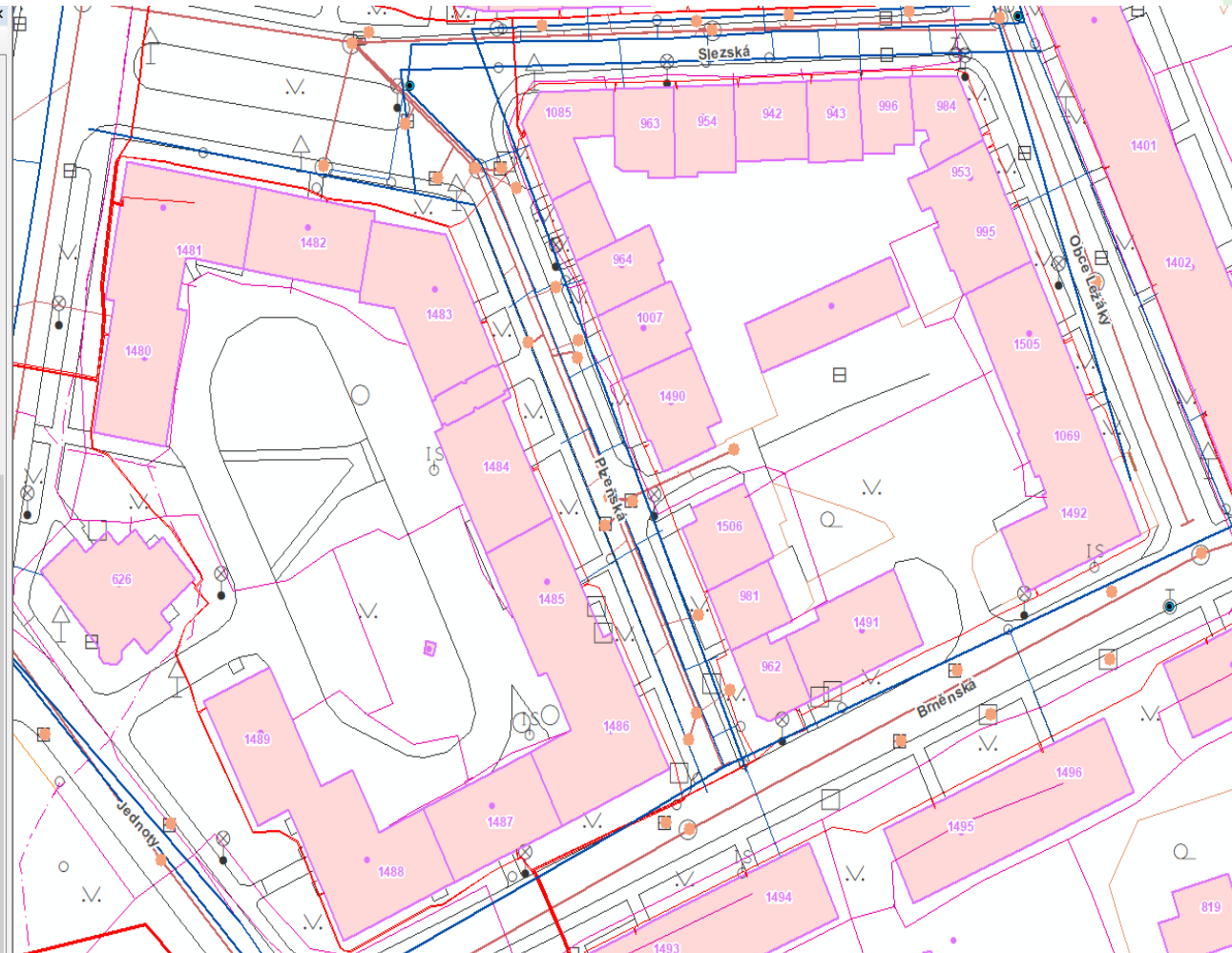


Proměnné parametry
2015

ÚMPS + IS = DTM

Table of Contents

- KabelovodZnacky
- ☒ Liniové prvky kanalizační sítě
- <all other values>
- KOD
- kanalizační přípojka
- kanalizační rad - hlavní
- kanalizační rad - ostatní
- kanalizační rad - vytlak
- ☒ RUIAN
- ☒ Adresní místa - 1000
- ☒ Ulice
- ☒ Značky budov - 500
- ☒ Hranice budov - 1000
- vstup do budovy
- hranice povrchová
- hranice nadzemní
- hranice podzemní
- vnitřní kresba budovy - povrchová
- ☒ Hranice budov - 50000
- ☒ Značky vodstva - 500
- ☒ Doplnkové značky vodstva - 500
- ☒ Vodní prvky bodové - 250
- ☒ Vodní prvky liniové - 500
- ☒ Hranice vodstva - 5000
- ☒ Značky ostatních ploch - 500
- ☒ Značky ostatních ploch - 1000
- ☒ Hranice ostatních ploch - 5000
- ☒ Značky zeleně - 500
- ☒ Značky zeleně - 1000
- ☒ Prvky zeleně bodové - 250
- ☒ Prvky zeleně liniové - 500
- ☒ Hranice zeleně - 5000
- ☒ Stavební prvky bodové - 500
- ☒ Stavební prvky liniové - 500
- ☒ Hranice staveb - 5000
- ☒ Dopravní prvky bodové - 500
- ☒ Dopravní prvky liniové - 500
- ☒ Dopravní prvky liniové - 5000
- ☒ Hranice dopravních staveb - 1000
- ☒ Hranice dopravních staveb - 50000
- ☒ Povrchové značky IS bodové - 500
- ☒ Povrchové značky IS liniové - 500
- ☒ Hranice povrchových značek IS - 500
- ☒ Hrany a šafy - 5000
- ☒ hranice_budov_poly



DIGITÁLNÍ MAPA VEŘEJNÉ SPRÁVY - DTM PASPORT KOMUNIKACÍ MĚŘENÍ ÚSEKŮ DIAGNOSTICKÝM VOZIDLEM ARAN 470km



5 2,5 0 5 10 15 20
km



Multifunkční diagnostické vozidlo ARAN (Automatic Road Analyzer)

osazen vřemní příslušenství:
DMI, Geometrics, GPS, Laser SFD, Laser XPV
Pavement video, POS LV, RoadProfiler, Texture
mobilní mapovací systém Topcon IP-S2

- podélné a příčné nerovnosti vozovky
 - o mezinárodní index podélné nerovnosti IRI
 - o hloubka vyjetých kolejí a hloubka vody ve vyjetých kolejích
- makrotextura
- poruchy vozovky
- dopředné snímkování vyjetého rozlišení po 5 metrech
- zřetelné snímky po 2,5 metrech
- laserové skenování vozovky, tělesa a krovů

Legenda

měřené úseky vozidlem

Třída komunikace

- 2
- 3
- 4
- R

□ správní hranice obce

Mapový podklad © ČÚZK, Odbor Projektového řízení a Informatiky KK



Úsekové staničení: 135 m Provozní staničení: 31 km

Komunikace: 221 (30.7 - 30.9km)

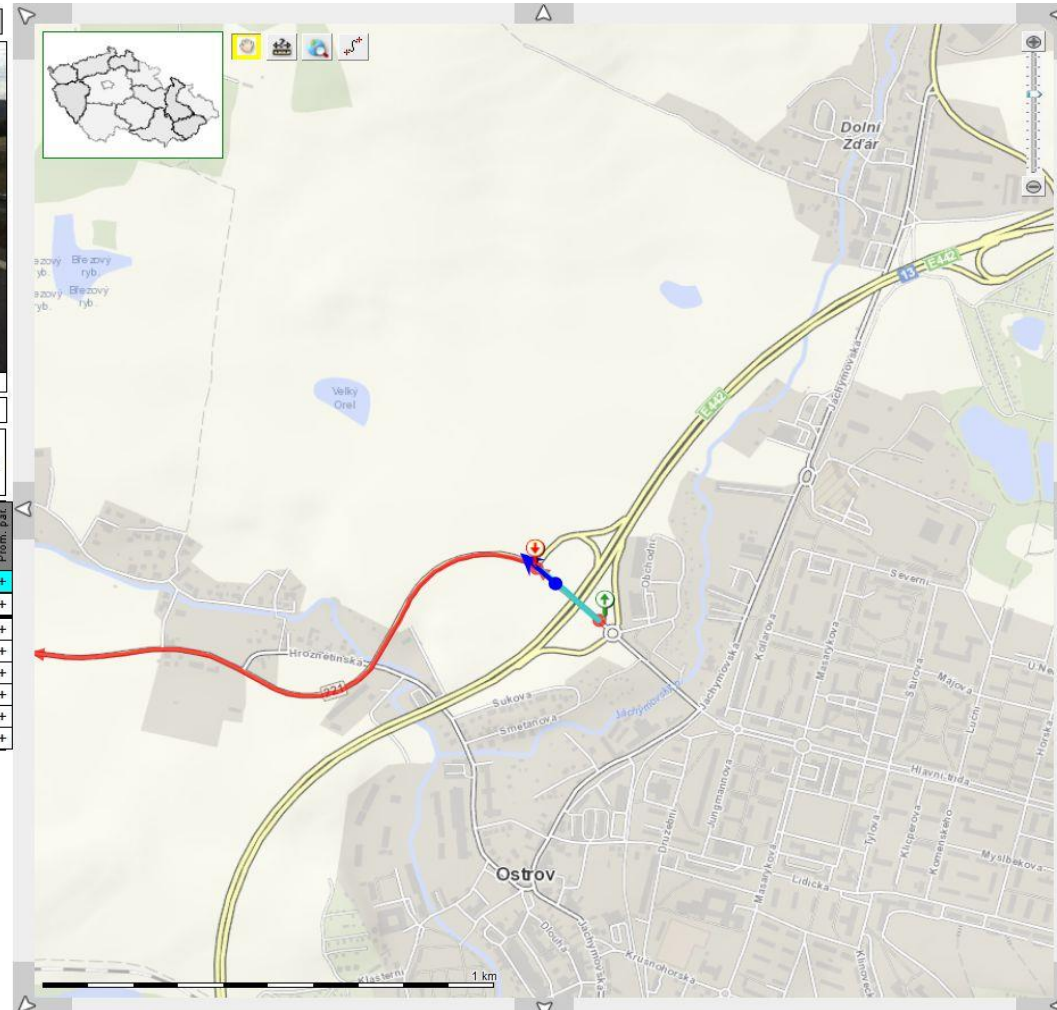
Úsek: 1121A135071121A13505

Délka úseku: 191.2161925129679 m

Datum měření	Směr měření	Pruh	Úsekové staničení videa[m]	Typ videa	Kamera	Video	Prost. pat.
25.11.2012	1		0 - 170	klasické	0	+	+
20.4.2011	1		0 - 190	panorama	0	+	+
25.11.2012	2		5 - 190	klasické	0	+	+
25.11.2012	2		5 - 190	klasické	0	+	+
20.4.2011	2		10 - 190	panorama	0	+	+
20.4.2011	2		5 - 190	panorama	0	+	+
20.4.2011	2		5 - 190	panorama	0	+	+

[Nápověda](#)

[Hledej](#)



Přínosy - Digitální DTM KK (DMVS)

- Jednotný mapový podklad na celém území Karlovarského kraje s odpovídající přesností a geodetickým ověřením.
- Využitelnost pro projekční práce, tvorbu ÚAP, UP, státní správu, geodety, správce TI, HZS, IZS.
- Snadná dostupnost k datům na Geoportálu DMVS 24h, využitelnost v krizových situacích.
- Tvorba analýz (dojezdové vzdálenosti, pasporty komunikací, zeleně, evidence majetku obce).
- Možnost tiskových výstupů z Geoportálu DMVS do formátu A2.
- Řešení společných problémů na rozhraní sousedních obcí, krajů, států.
- Využitelnost v mobilních aplikacích.
- Tvorba metadat k datům dle směrnice INSPIRE.

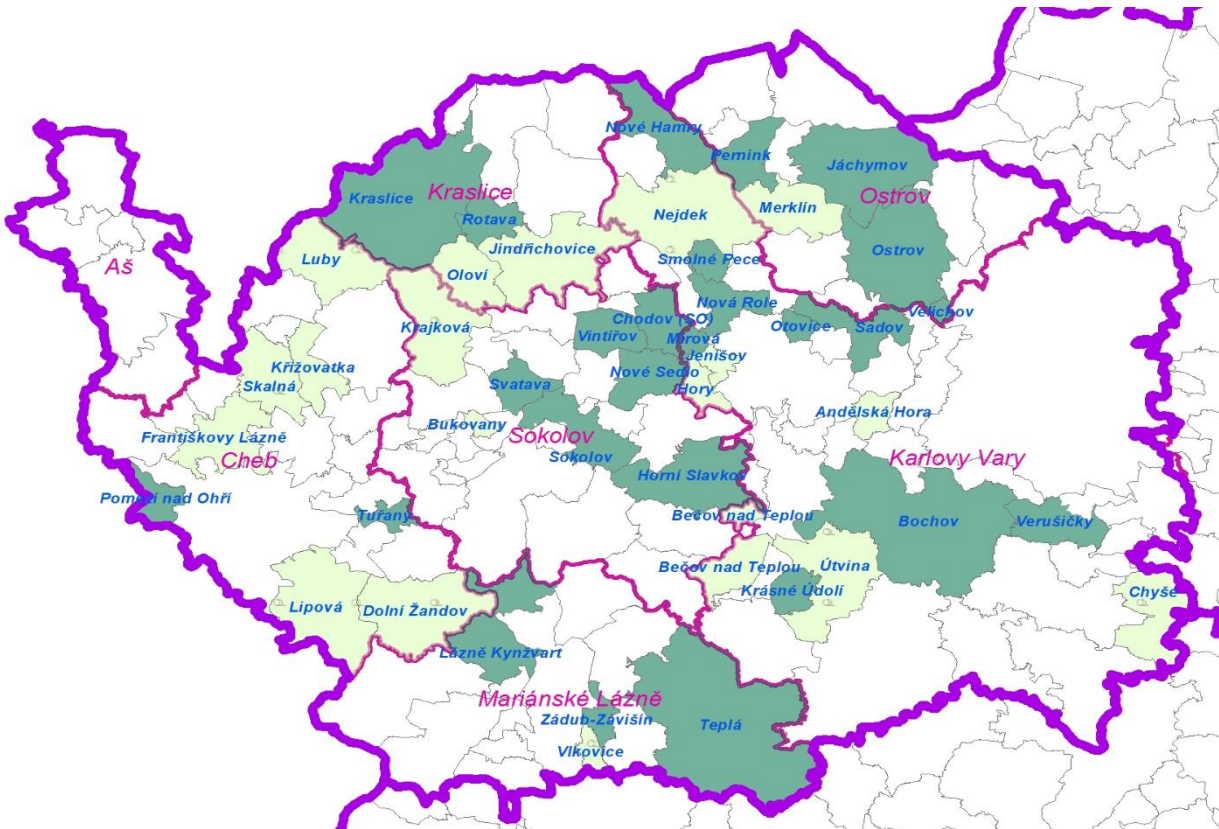
V jakých krajích se využívá nebo plánuje DTM?

- Karlovarský kraj
- Plzeňský kraj
- Liberecký kraj
- Zlínský kraj
- Hl. město Praha
- kraj Vysočina – začínají připravovat VŘ (zpracovávají SP)
- Středočeský kraj – začíná připravovat VŘ (připravují SP)
- Moravskoslezský kraj – začíná připravovat VŘ

STATISTIKA

Zapojených obcí	26
Vydaných vyhlášek obcí	22
Aktualizačních zakázek	3334
Bodů v ÚMPS	1 934 000
Linií v ÚMPS	806 411
Registrovaných geodetů	80
Registrovaných partnerů	32
Počet přístupů DTM/UMPS	1 301 218
Celková doba přístupu (ms)	113 398 309

Současný stav DTM smlouvy a zájem obcí



Geoportál DMVS pro Karlovarský kraj

<http://geoportal.kr-karlovarsky.cz>

Viele dank für ihre Aufmerksamkeit.

Tomáš Nováček
vedoucí projektu DMVS
email: tomas.novacek@kr-karlovarsky.cz
tel: 354 222 536