

workshop „Umwelt“ – „Životní prostředí“

Abstimmung der Themen und Termine Návrh pracovních tematických okruhů

30/11/2016

KARLOVY VARY

Dr. Manfred Scheidler, Regierung von Oberfranken

Termine - **termíny**

Tschechien/Bayern - Česko/Bavorsko:

- 2.workshop 2017 - 3.Quartal
- Exkursion 2018 – 2.Quartal
- 3.workshop 2019 – 1.Quartal

Tschechien/Sachsen – Česko/Sasko:

- 2. workshop 2017 (Monitoring Wolf,Luchs,Wildkatze
Sledování vlka, rysa a divoké kočky)
- 3. workshop 2018 (invasive Arten - **Invazivní rostliny**)

Themenvorschlag Bayern **Bavorský návrh**

Koordination/Durchführung von grenzüberschreitenden Maßnahmen zum Artenschutz **Koordinace/realizace hranice překračujících opatření na ochranu druhů**

- **Konzeption und Abstimmung gemeinsamer Artenschutz-Projekte**
(z.B. Fledermäuse (Wunsiedel – Stadt Ostrov), Laubfrosch (Schirnding/ Pomezí))
Koncepce a sladění společných projektů na ochranu druhů
(např. netopýři (Wunsiedel – město Ostrov), Rosnička zelená (Schirnding / Pomezí))
- **Grenzüberschreitende Kartierungen**
(z.B. Schwarzstorch, Bachmuschel, Sibirische Winterlibelle (Sympecma paedisca))
Přeshraniční mapování
(např. Čáp černý, Velevrub tupý, Šídlatka kroužkovaná (Sympecma paedisca))
- **Koordination /Durchführung grenzüberschreitender Maßnahmen**
(z.B. Pflegemaßnahmen im Grenzstreifen)
Koordinace / realizace hranice překračujících opatření
(např. péče v hraničním pásmu)

- **Erfahrungsaustausch bei Artenschutzmaßnahmen**

(z.B. Gartenschläfer, Kreuzotter, Seeadler, Fischadler, Kranich)

(Arnika, Katzenpfötchen, Sedum villosum-Univ. Budweis)

(Moorvegetation, Gewässervegetation (Nymphaea candida, Luronium))

Výměna zkušeností při opatřeních na ochranu druhů

(např. Plch zahradní, Zmije obecná, Orel mořský, Orlovec říční, Jeřáb popelavý)

(Arnika, Kociánek, Rozchodník huňatý - Univ. České Budějovice)

(Slatinná vegetace, vegetace vodního prostředí (Leknín bělostný, Žabníček vzplývavý))

- **Erfahrungsaustausch bei Problemtieren (Monitoring, Management)**

(z.B. Biber, Fischotter, Kormoran – Monitoring, Management)

Výměna zkušeností s problémovými zvířaty (monitorování, management)

(např. Bobr, Vydra říční, Kormorán – monitorování, management)

- **Monitoring (Wildkatze, Wolf, Luchs) - Monitorování (Kočka divoká, Vlk obecný, Rys)**

Pilotprojekt „Grenzteich bei Schirnding“ Pilotní projekt „Hraniční rybník u Schirndingu“

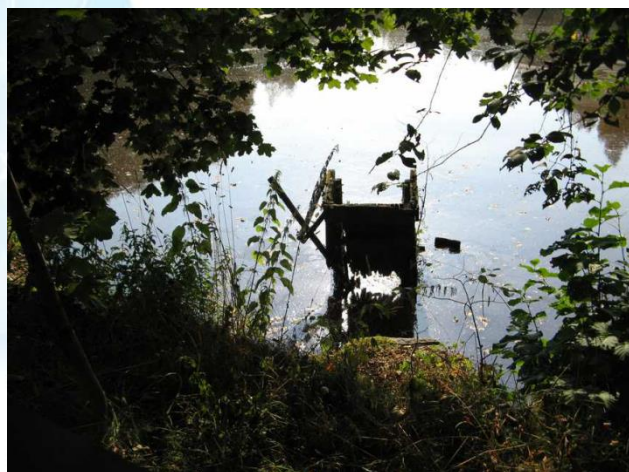


Kammolch, Laubfrosch, Mond-Azurjungfer,
Sibirische Winterlibelle, Glänzende Seerose...

Čolek velký, Rosnička zelená, Šidélko jarní,
Šídlatka kroužkovaná, Leknín bělostný ...



Sympetrum depressiusculum



Zielsetzung:

Teich sanieren (Entlandung?), Mönch reparieren,
Umfeld optimieren – Feuchtbiotope entlang der Grenze

Cíl:

Sanace rybníka (vybagrování?), oprava odtoku,
Optimalizace prostředí – mokřady podél hranice



Europäische Union. Europäischer
Fonds für regionale Entwicklung.
Evropská unie. Evropský fond pro
regionální rozvoj.